

LÆSEVEJLEDNING

LANDSKABSKARAKTER

En landskabskarakterkortlægning er en metode, som mange kommuner anvender til systematisk at kortlægge og beskrive landskaber.

På baggrund af kortlægningen inddeles landskabet i landskabskarakterområder. Et områdets landskabskarakter er det, der gør området unikt og samtidig adskiller det fra andre omkringliggende landskaber.

FORSTÅ LANDSKABET

Landskabet, som vi ser i dag, er et resultat dels af naturgrundlaget; jordbund, terræn, vand og natur, og dels mange års menneskelig påvirkning og brug af landskabets ressourcer. For at forstå landskabets udseende i dag, er det en god idé at kortlægge landskabets elementer, hvordan landskabet er blevet anvendt, og hvordan det har udviklet sig.

Kortlægningen kan afsløre det særlige eller de bærende værdier i det enkelte landskab – landskabets karakter. Det er det, landskabskarakterkortlægning går ud på.

Yderligere bruges landskabskarakterkortlægningen til at vurdere landskabernes sårbarhed og give anbefalinger til planlægningen fremover.

SÅDAN GØR MAN

Først registreres landskaberne ude i felten. Herefter inddeles landskabet i karakterområder, hvor landskabet optræder ens.

I hvert karakterområde beskrives områdernes:

1. Naturgeografi - terræn, vand og naturgrundlag.
2. Kulturgeografi - landskabselementer, beplantning, bebyggelse og arealanvendelse
3. Rumlige og visuelle forhold og oplevelsesmuligheder.

Herefter vurderes områdernes karakterstyrke, tilstand, sårbarhed og oplevelsesmuligheder. Der opstilles strategiske mål for området og gives anbefalinger til den fremtidige planlægning, udvikling, brug og beskyttelse.

Nogle landskaber indeholder store landskabsværdier og skal beskyttes. I andre områder er der større muligheder for fx at placere nye anlæg. I nogle områder kan der med fordel ske ændringer, så områderne udvikles og kan få ny værdi og en ny karakter.

LÆSEVEJLEDNING

Hæftet her indeholder en indledende del, der giver en overordnet karakteristik af Allerøds landskaber, geologiske dannelseshistorie, kulturhistoriske værdier, byudvikling og oplevelsesværdier. Herefter følger den egentlig landskabskarakterkortlægning (LKM).

LKM delen er opbygget, så den for hvert karakterområde giver en kort intro til områdets landskabelige kendetegn, værdier, opmærksomhedspunkter, kulturarv og udvalgte oplevelsespunkter. Herefter følger en landskabskarakterbeskrivelse og vurdering af landskabet samt anbefalinger til planlægningen.



Det åbne og enkle landskab



Det sammensatte og komplekse landskab

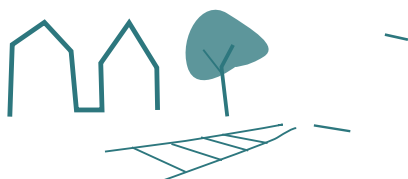
1

Geologi, terræn, vand
og naturgrundlag



2

Landskabselementer,
beplantning og
bebyggelse



3

Visuelle oplevelses-
muligheder og udsigter

