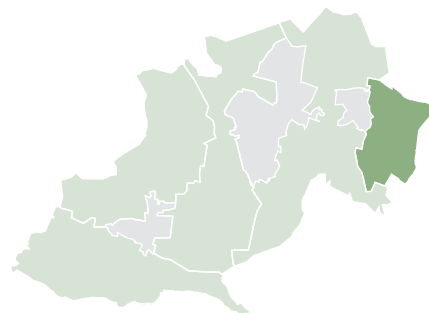


SØBAKKEN



LANDSKABETS KENDETEGN

Karakterområdet Søbakken er kendetegnet ved sit varierede terræn, vide udsigter og et stort naturindhold, samt spor af områdets anvendelse som militært øvelsesterræn. Området fremstår med åbne overdrevs- og slettelandskabet på de højtliggende områder og eng og moseområder i de lavtliggende områder. Tre langstrakte ådale inddeler landskabet langs Kajerød å, langs Ellebækken (og Drabækken) samt langs Degnebækken. Alle vandløb løber til Sjælsø. Områdets bebyggelse er kendetegnet ved de to kaserneområder og en række landejendomme der vidner om områdets tidligere anvendelse til landbrug. I områdets sydlige del ligger landsbyens Høvelte.

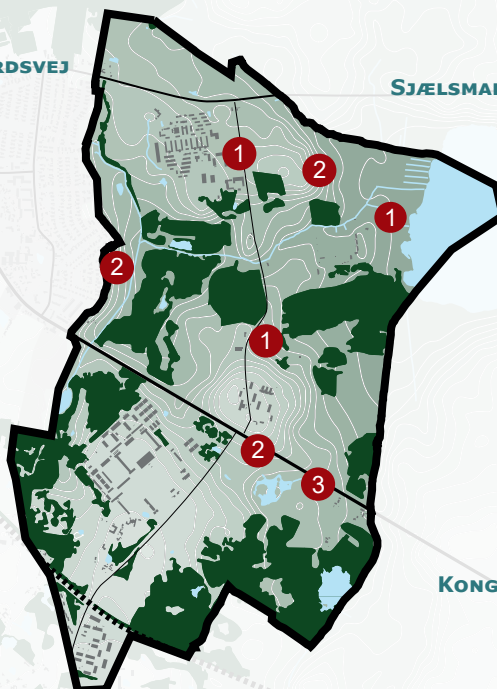
Udsigten fra Søbakken over Sjælsø.

SANDHOLMGÅRDSVEJ

SJÆLSMARKSVEJ

KONGEVEJEN

KONGEVEJEN





OPLEV

- 1 Offentligheden har adgang til det militære øvelsesområde, når der ikke finder militære aktiviteter sted. Oplysning om adgang, udlevering af adgangstilladelse og kortmateriale, fås ved henvendelse til Forsvarskommandoen i Høvelte. Oplev turen gennem området ad Ellebækvej. Det giver et godt indtryk af landskabet. Eller gå ad Sjælsøstien og kom tæt på vandet.
- 2 Oplev udsigterne i området fra Søbakken mod Sjælsø eller fra Høvelte Bakke mod Birkerød eller fra Blovstrøds bykant ud over Blovstrød Enge, Drabæks Mose og det militære område.
- 3 Kør ad kongevejen og oplev områdets markante terræn – endnu bedre er det i forårsmånederne hvor hvidtjørn og mirabel blomstrer i området og farver landskabet hvidt.

VÆRDIER

Søbakkens største værdi er dets åbne naturprægede karakter. Her kan man opleve landskabets store fortællerværdi både som landbrugslandskab og som militært område. Området danner en værdifuld landskabelig pause mellem Birkerød og Blovstrøds bebyggelser og sikrer mange åbne kig og udsigter.

Området rummer overdrevarsarealer, søer, tørvemoser, skovområder, høslætsarealer og udsigtsbakker.

Natur- og landskabsværdierne er især knyttet til de store landskabsrum og kontraster mellem det åbne landskab, Tokkekøb Hegn og Sjælsø. Et stort sammenhængende landskab med en rig flora og fauna og talrige oplevelsesmuligheder.

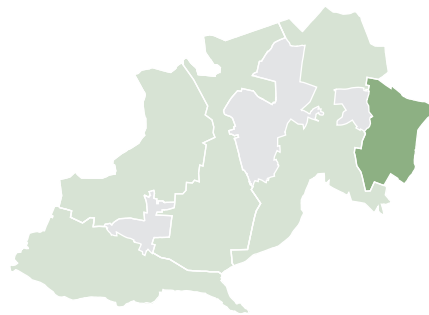
VÆR OPMÆRKSOM PÅ

At området bliver plejet så det ikke gror til, så områdets mosaikstruktur af naturtyper og åbne arealer, samt oplevelsen af terrænet og udsigter bliver udvisket. Mere bebyggelse i området vil også kunne ændre områdets naturpræg og åbne karakter.

KULTURHISTORIEN

Landskabets mest markante historie er om militærets anvendelse af området. De to store kaserneområder og de mange kørespor, skydebane mv. viser den militære aktivitet gennem tiderne i området. Under det militære "lag" kan man stadig se rester af det gamle kulturlandskab med enge og dyrkningsarealer og nogle af de gamle landbrugsbygninger og markskel. Landsbyen Høvelte syd for Høvelte Kaserne har stadig spor af en stjerneudskiftning. Landsbyen hed tidligere Luserød.

Søbakken



LANDSKABSKARAKTER

Landskabskarakteren udspringer af det varierede terræn med flere lavninger, smeltevandsdale og højdedrag, samt det åbne rum og udsigten mod Sjælsø. Arealanvendelsen er militært øvelses-terræn, hvilket ses i landskabet i form af kørespor og slid af vegetationen samt diverse militære anlæg. Området har naturpræg med åbne overdrevsarealer, der veksler med tætte bevoksninger af løvtræer. Bygningerne i området består af få store bygningskomplekser i form af kaserner, barakbygninger, oplagspladser samt enkelte gamle gårde og landhuse. Herudover er området fri for bebyggelse ude på fladerne. Landskabet fremstår åbent og varieret i middel skala, og i nogen grad komplekst/sammensat med stor variation. Området rummer enkelte tekniske anlæg, fx antenner.

NØGLEKARAKTER

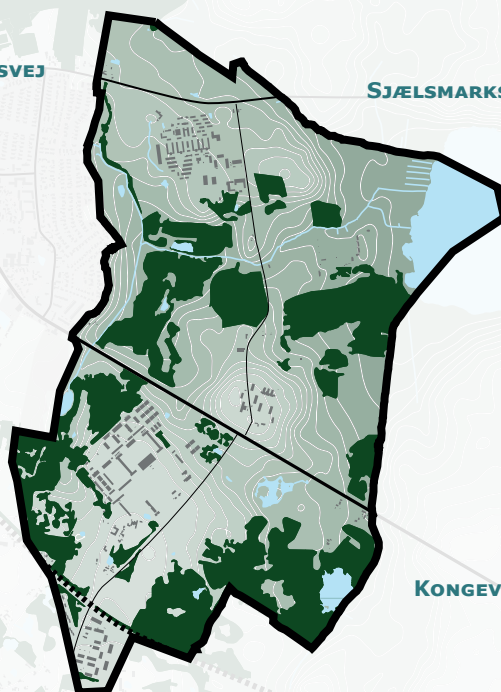
Åbnet overdrevslandskab med mange bevoksninger og udsigter fra de højtliggende partier. Et varieret landskab i middel skala med spor af tidligere dyrkningslandskab og nuværende militær anvendelse.

SANDHOLMGÅRDSVEJ

SJÆLSMARKSVEJ

KONGEVEJEN

KONGEVEJEN





De militære områder er kendetegnet ved de åbne overdrevsarealer omgivet af markante bevoksninger og skovområder. Hele området har et ekstensivt og naturnært præg.

BELIGGENHED

Området er beliggende vest for Sjælsø. Mod nord afgrænses området af Degnebækken og Hørsholm Kommune samt af Tokkekøb Hegn. Mod øst af Engarealerne øst for Kajerød Å og Sjælsøs sønære arealer i Rudersdal Kommune. Mod vest afgrænses området af Blovstrøds højtliggende bykant, og mod syd afgrænses området af S-togbanen. Dog ligger et mindre område med militære bygninger syd for togbanen også inden for området.

TERRÆN OG GEOLOGI

Terrænet i området stiger fra Sjælsø jævnt i vestlig retning. Hele området er præget af to smeltevandsdale der løber fra syd i retning af Sjælsø langs Kajerød Å og Ellebækken. Mod nord udgør dalstrøget omkring Degnebækken ligeledes en tydelig lavning i terrænet. I smeltevandsdalene ligger de lavtliggende vådområder Ulerne/Carinasøen og Drabæks Mose.

Mod bykanten til Blovstrød stiger terrænet markant og danner en langstrakt skrænt der adskiller byen og det åbne landskab. De karakteristiske højdedrag i området er Søbakken, bakken med Høveltegård, plateauet med Høvelte Kaserne samt Tornager Bakke i nord.

Jordtypen er overvejende morænejorde på de højtliggende områder, og områder med ferskvandsdannelser med humusjorde i de lavtliggende områder og mod Sjælsø.

LANDSKABSELEMENTER

Området karakter udspringer dels af områdets nuværende anvendelse som militært øvelsesterræn, og i mindre grad af områdets tidligere anvendelse som landbrugsareal. Området indeholder dog stadig landbrugsarealer og områder med fx energipil.

Området er kendetegnet ved et åbent landskab med tætte partier af bevoksninger hovedsagligt med løvtræer. På

de åbne arealer står spredte tjørn og omkring områdets lavninger og søer er bevoksninger af bl.a. pil og birk. Af egentlige skove i området findes Høvelte Skov, som er en tidligere kirkeskov for Blovstrød og fremstår med gamle bøgetræer, og Ellebæklund med stævningsskov.

Området rummer få egentlige veje, men indeholder en del kørespor der er anlagt i området. Herudover køres der i forbindelse med de militære øvelser også ude i terrænet, hvilket skaber et tydeligt slid af vegetation i arealet.

Der er mange varierede naturtyper i området og flere vandløb, herunder Ellebæk, Drabæk, Degnebæk og Kajerød å, der alle løber til Sjælsø.

Bebyggelsen er kendetegnet ved de to kaserneområder med markante porte, og mange bygninger fra forskellige tidsperioder, samt Høvelte landsby (tidligere Luserød) syd for Høvelte Kaserne.

Herudover er der i området enkelte større gårde såsom Høveltegård, hvorom der også er opført en række bygninger, og Gammel Motorgård samt bebyggelse i tilknytning til Ellebækvej. Ude i området opleves landskabet overvejende åbent og uden bebyggelse.

Der er enkelte tekniske anlæg i området i form af et rensningsanlæg til Blovstrød by, et bunkersanlæg i Høvelte Skov og et skydebaneanlæg på arealet ned mod Sjælsø. Skydebanerne fremstår som et markant anlæg i landskabet.

FREDNINGER OG BESKYTTELSE

Størstedelen af området er fredet på nær engarealerne i Blovstrøds østlige bykant, der ligger uden for det militære område. Høvelte-Sandholm øvelsesterræn blev fredet i år 2000. Fredningen omfatter 503 hektar. Et mindre areal

fra Sandholm til Sjælsølund blev fredet i 1950. Baggrund for fredningen af det militære område er, at sikre området som ubebygget åbent landskab med store natur- og rekreative værdier, også efter at Forsvaret forlader øvelsesterrænet. Hele området er også udpeget som grøn kile i Fingerplanen.

KULTURHISTORIE

Området er militært øvelsesterræn og rummer Høvelte Kaserne og den tidligere Sandholm Kaserne, der i dag er asylcenter. De første oprindelige bygninger på Høvelte Kaserne og i Sandholmlejren er opført i 1910-1912. Jorden har oprindeligt været knyttet til hovedgårdene Sandholmgård og Høveltegård. Høveltegård har siden 1946 fungeret som militært domicil, og Sandholmgård blev ligeledes opkøbt af Forsvarsministeriet i 1948. Gammel Motorgård var oprindeligt avlsgård for Høveltegård.

Landskabet er præget af den militære anvendelse, men ses der bort herfra afspejler landskabet stadig tydelige spor af de oprindelige skel og enkelte jord- og stendiger. Herudover er der en gravhøj syd for Høvelte Kaserne (dog ikke klassificeret).

DEN RUMLIGE OPLEVELSE

Landskabets skala fremstår med mid-delstore landskabsrum afgrænset af beplantning/bevoksning eller af terrænet. Fra de højtliggende områder kan der ses på tværs af områdets landskabsrum.

Kasernebygningerne er med til at præge landskaberne med deres store bygninger og karakteristiske stil.



Landskabet har en sammensat karakter, der veksler med åbne områder med varieret terræn og mere lukkede partier med bevoksninger. Terrænet i karakterområdet varierer, men har en tydelig retning mod Sjælsø's lavning.

Der er i mindre grad visuel sammenhæng til de omgivende karakterområder. Der er dog visuel sammenhæng til byområderne i Birkerød og Blovstrød, og arealerne omkring Sjælsø i nabokommunerne.

DELOMRÅDER

Der er ingen delområder.

UDFORDRINGER

Det er en udfordring at området flere steder er under tilgroning med pil og birk mv. Det er væsentligt for at kunne opleve områdets terræn og kulturhistoriske spor, at området ikke gror til ligesom det af hensyn til områdets naturværdier er væsentligt at området plejes med fx høslet.

Alléen ad Ellebækvej vej fortæller om områdets tidligere anvendelse som landbrugslandskab, og funktion som hovedgårdslandskab.



VURDERING

KARAKTERSTYRKE

Særlig karakteristisk

Landskabskarakterens er særlig karakteristisk i hele området.

TILSTAND

Middel

Karakterområdets oprindelse er sammensat af sporene af det oprindelige landbrugslandskab og brugen som militært område. Landskabskarakterens oprindelse fremstår tydeligt i hele området. Tilstanden af de karaktergivende elementer er overvejende middel. Dog er tilgroning i området medvirkende til at områdets åbne arealer lukkes og udsigter udviskes.

SÅRBARHED

Landskabet er sårbarhed er middel og knytter sig overvejende til tilgroning, der både vil sløre områdets oprindelige åbne karakter af landbrugsområde og den nuværende karakter af militært område. Dog er området karakter betinget af at området fremstår med en høj grad af naturpræg. Det vil således også være sårbart overfor en yderligere kultivering eller mere bebyggelse, der vil bryde med landskabet naturpræg og åbne karakter.

OPLEVELSESMULIGHEDER

Området opleves som et åbent naturområde og en stærk landskabelig "pause" mellem Birkerød og Blovstrød, og en stor værdi for borgerne i både Blovstrød og Birkerød.

Områdets oplevelsesmuligheder knytter sig til det åbne naturprægede landskab og kulturhistorien med områdets anvendelse som militært område, herunder også de store kaserneanlæg.

Området er rigt på udsigter. Fra Søbakken er der en flot udsigt over Sjælsø, Rude Skov og landskabet ved Høsterkøb. Fra Høvelte Bakke er der udsigt til Birkerød og Blovstrød. Ligesom der fra flere andre højdedrag og fra Blovstrøds bykant er åbne udsigter.

STRATEGISKE MÅL: SØBAKKEN

SANDHOLMGÅRDSVEJ

SJÆLSMARKSVEJ

KONGEVEJEN

KONGEVEJEN

STRATEGISKE MÅL



BESKYTTE



VEDLIGEHOEDE



ÆNDRE/UDVIKLE

MÅL

STRATEGISKE MÅL

- **Beskytte**

Hele området har det strategiske mål beskytte, fordi landskabet vurderes at have særlig stor oplevelsesværdi på grund af det naturnære udtryk og dets kulturhistoriske fortælleværdi. Beskyttelsesmålsætningen betyder, at ændringer i området kun må ske, hvis de gavner og styrker landskabets karakter og kvaliteter.

- **Visuelle oplevelsesmuligheder**

Området rummer særlige visuelle oplevelsesmuligheder fra de højtliggende partier omkring Sjælsø, Søbakken og fra toppen af Høvelte bakke samt fra bykanten af Blovstrød og Birkerød.

Området fungerer som en grøn "pause" mellem byområderne i Birkerød og Blovstrød, og har på den baggrund en særlig landskabelig værdi for egnen og oplevelsen af byerne, som adskilte enheder.

ANBEFALING

ANBEFALINGER TIL PLANLÆGNINGEN

- **Landskab**

Der skal generelt lægges vægt på, at sikre oplevelsen af det sammenhængende overdrevslandskab, og det markante terræn. Særligt vigtigt i området er den grønne adskillelse af byområderne, de vide udsigter og det særlige terræn.

- **Natur**

Områdets store naturværdier skal sikres og området skal plejes med rydninger, høslet og afgræsning, så de åbne områder og overdrev ikke gror til. Der bør naturgenoprettes, hvor det er nødvendigt.

- **Kulturhistorie**

Den militære kulturhistorie i området skal styrkes, men også sporene fra det tidligere landbrugslandskab, med de tilbageblivende ejendomme, skal sikres og formidles.

- **Bebyggelse**

Yderligere bebyggelse i området skal undgås, og eksisterende bebyggelse der ikke anvendes bør fjernes.

- **Tekniske anlæg**

Området skal friholdes for yderligere tekniske anlæg, og de eksisterende anlæg bør reduceres, hvis det er muligt.

- **Formidling og tilgængelighed**

Offentlighedens adgang til området skal styrkes i det omfang, det er foreneligt med den fortsatte militære anvendelse.

Området skal gøres fuldt tilgængeligt, hvis den militære anvendelse ophører.

Der skal arbejdes med at formidle områdets natur- og kulturværdier, og der kan udvikles nye rekreative støttepunkter, faciliteter og stier i området, som kan understøtte det almene friluftsliv i området.

- **Udsigter**

Særligt vigtigt i området er oplevelsen af det åbne landskab og udsigterne mellem byområderne i Blovstrød og Birkerød.