

**Kortlægning af
friluftsområder og friluftsfaciliteter
i det åbne land i
Allerød Kommune**

Kortlægningsgruppe nr. 4

Marts 2009

Baggrund

Allerød Kommune skal inden udgangen af 2009 vedtage en ny kommuneplan. Kommuneplanen er Byrådets overordnede plan for, hvordan kommunen skal udvikle sig i de kommende 12 år. Planen definerer hvad arealerne skal anvendes til, dvs. hvor de nye boligområder, erhvervsområder, veje, grønne områder mv. skal ligge i fremtiden.

Kommuneplanen skal som noget nyt indeholde planlægning af anvendelsen af det åbne land. Det betyder, at mange af de emner som hidtil har været planlagt for i regionplanerne, nu skal indarbejdes i kommuneplanen. Kommuneplanen vil dermed indeholde en samlet afvejning af beskyttelsesinteresser kontra benyttelsesinteresser.

I Allerød Kommune har det første skridt i kommuneplanarbejdet været at indhente information om forskellige områder af relevans for kommuneplanen. I den forbindelse blev der i efteråret 2008 nedsat en række kortlægningsgrupper.

Formålet med kortlægningen var at definere kommunens værdier, udfordringer og potentialer, og dermed give et fagligt beslutningsgrundlag til afvejningen mellem benyttelse og beskyttelse. For de emner, der før var en del af Regionplan 2005, var det desuden formålet at vurdere regionplanens gældende udpegninger og retningslinjer, herunder at vurdere behovet for evt. nye udpegninger.

Denne redegørelse omhandler kortlægningen af friluftsliv herunder:

1. rekreative stier herunder ”missing links”
2. friluftsområder og behovet for nye friluftsaktiviteter i det åbne land

Redegørelsen indeholder en kort beskrivelse af planlovens krav til kommuneplanen og byrådets mål indenfor de forskellige områder. Derudover indeholder redegørelsen et resume af kortlægningens metode og resultat samt nogle anbefalinger til det videre kommuneplanarbejde, som tager udgangspunkt byrådets mål. I redegørelsen er der ikke foretaget en afvejning mellem anvendelsen af det åbne land til friluftsaktiviteter og de øvrige kommuneplaninteresser såsom natur, landskab m.v. Dette forudsættes at ske i næste fase.

Planloven

Kommuneplanen skal iht. planloven indeholde retningslinjer for beliggenheden af arealer til *fritidsformål*, herunder kolonihaveområder og andre rekreative områder.

Byrådets mål

I henhold til Planstrategi 2007 vil byrådet arbejde for:

- at øge tilgængeligheden til naturen og anlægge naturstier, rasteplasser og udsigtspunkter,
- at etablere ridestier, så de eksisterende stier i naturområderne aflastes,
- at arbejde for realisering af Furesø-Stavnsholtkilen og den 4. grønne ring,
- at den fremtidige byudvikling tager hensyn til en klar adskillelse mellem by og land, bynære rekreative muligheder og at der værnes om natur og landskab,
- undersøge muligheden for at udpege nye områder til kolonihaver til gavn for regionens befolkning.

Regionplan 2005

Regionplan 2005 opererer med flere typer udpegninger indenfor friluftsområder og friluftsanlæg, se bilag 1 og 2:

1. *Regionale friluftsområder*, dvs. hovedstadsområdet sammenhængende grønne struktur, der er reserveret til overvejende almene, ikke bymæssig rekreativ anvendelse med mulighed for landbrugsmæssig anvendelse. I Allerød Kommune drejer det sig om den ydre grønne kile "Furesø-Stavnsholt kilen" og den "4. grønne ring", som forbinder de ydre grønne kiler på tværs.
2. *Lokale friluftsområder*, dvs. bynære rekreative områder i en zone omkring byer på op til 1 km. I Allerød Kommune er Lillerød udpeget som et "byområde med særlig mulighed for at planlægge lokale bynære friluftsområder".
3. *Friluftsanlæg på land*, dvs. arealkrævende sports- og friluftsanlæg i det åbne land som golfbaner, rideanlæg, spejder- eller jagthytter, friluftsscener, campingpladser, besøgsårde, vandrehjem, sommerlande m.v.
4. *Støjende friluftsanlæg*, f.eks. skydebaner og anlæg til motor – eller flysport.

Derudover er der i Regionplan 2005 retningslinjer for placering af kolonihaver samt udpegning af eksisterende og planlagte regionale stier på tværs af kommunegrænserne.

Kortlægningsmetode

Kortlægningsgruppen har lokaliseret friluftsfaciliteter i det åbne land og kortlagt forskellige forslag til friluftsområder og -faciliteter, som enten er fremsat af myndigheder, organisationer eller borgere.

Friluftsfaciliteter omfatter bl.a.:

- borde/bænke
- primitive overnatningspladser
- informationstavler
- regionale og kommunale gang- og cykelstier
- mindre veje af rekreativ betydning
- stier hvor ridning er forbudt
- passager af rekreativ betydning på tværs af veje og jernbaner
- golfbaner
- nyttehaver
- kolonihaver
- P-pladser ved naturområder
- naturlegeplads
- friluftscene
- put & take

I de større skovområder begrænser kortlægningen sig til hovedstier, vigtige opholdssteder mv.

Derudover er kommunens mest benyttede friluftsområder lokaliseret samt områder, der har potentiale for at blive brugt mere som friluftsområder.

Kortlægningens resultat

Eksisterende og forslag til nye friluftsfaciliteter

Fremgår af *bilag 3*. Da det ikke er muligt at præsentere alle de kortlagte faciliteter på et samlet trykt kort, henvises der til den digitale udgave for yderligere informationer (henvisning til mapinfotabellen findes bagerst i notatet).

Værdifulde friluftsområder og potentielle værdifulde friluftsområder

Fremgår af *bilag 4*. Af potentielle værdifulde friluftsområder kan nævnes:

- Lynges Grusgrav, såfremt der kan indgås aftale om åbning af arealet, og der kan skabes en sikker passage for cyklende og gående over Slangerupvej fra Nymølle.
- Uggeløse Skov, såfremt der kan skabes en sikker passage over Slangerupvej f.eks. ml. St. Rosenbusk og skoven.
- Olden, når golfbanen åbner, og ved at skabe en sikker passage på tværs af motorvejen fra Ravnholt Skov (den 4. grønne ring)
- Børstingerødskilen, såfremt der kan skabes øget tilgængelighed og mere variation i oplevelsesmulighederne.
- Mølleåen/Bastrup Ruinen, såfremt der kan skabes trafiksikker adgang til området.

Anbefalinger

I det følgende er der listet en række anbefalinger til det videre kommuneplanarbejde. Det skal understreges, at anbefalingerne alene tager sigte på forbedring af friluftsmulighederne i det åbne land, og at der endnu ikke er foretaget en afvejning mellem friluftsimteresser og de øvrige kommuneplaninteresser såsom beskyttelse af naturværdier, landskab mv. Afvejningen forudsættes foretaget i næste fase.

På den baggrund og med udgangspunkt i byrådets mål skal kortlægningsgruppen anbefale, at der arbejdes videre med at forbedre og udbygge de rekreative faciliteter herunder:

Bynære rekreative områder:

- Det regionale fritidsområde i Lynges Grusgrav, som beskrevet i særskilt redegørelse fra december 2008.
- Udpegning af andre lokale friluftsområder i randzonerne af byerne med offentlig adgang, stisystemer, skovrejsning, naturlegepladser, sansehaver, kolonihaver, handicapvenlige anlæg, klimatilpasningsbassiner mv.

Tilgængelighed:

- Passage fra Lynges Grusgrav mod Nymølle
- Passage fra St. Rosenbusk til Uggeløse Skov
- Passage fra Ravnholt Skov til Olden
- Fokus på sikre adgangsveje til natur- og friluftsområder for institutioner, skoler o. lign.
- Fokus på offentlig transport til natur- og fritidsområder
- Trafiksikker adgang til Bastrupruinen
- Adgang til kommunalt ejede landbrugsarealer

Stier:

- Et cykel- og sti net mellem byer og friluftsområder, fredede områder, værdifulde landskaber, udsigtspunkter og naturområder herunder:
 1. Lynges Grusgrav - Mølleådal
 2. Lynges/Uggeløse By – Uggeløse Skov/Kedelsø- og Langsødal
 3. Bløvsstrød – Allerød Sø
- ”Grønne stier” i det åbne land, dvs. gang og/eller cykelstier, der ikke er langs trafikerede veje, f.eks. i markskel, på tidligere lervognsspor, langs vandløb mv.
- Realisering af regional sti i den 4. grønne ring og andre stisystemer på tværs af kommunegrænsen
- Udpegning af vigtige rekreative markveje

Ridestier:

- Ridesti fra Børstingerød By til Brødeskov
- Differentierede stisystemer, dvs. adskillelse af ride- og gang/cykelstier

Faciliteter:

- Primitive overnatningspladser i tilknytning til stier
- Motionsbaner/legepladser med fokus på bevægelse for børn og voksne
- Naturlegepladser tæt på Lynges, f.eks. i Årtusindeskifteskoven og Lynges Grusgrav
- Opstilling af borde/bænke ved udsigtspunkter
- Friholde udsigtspunkter for skærmende beplantning og skæmmende anlæg

Kolonihaver/nyttehaver:

- Udpegning af ca. 6 ha overnatningshaver som beskrevet i Regionplan 2005
- Integrering af nyttehaver ved byudvikling af etageejendomme

Støj:

- Placering af støjende friluftsanlæg langs støjbelastede veje og i tidligere grusgrave, såfremt det ikke støjbelastet omgivelserne i nævneværdig grad.

Bilag

Bilag 1: Friluftsområder i Regionplan 2005

Bilag 2: Friluftsanlæg i Regionplan 2005

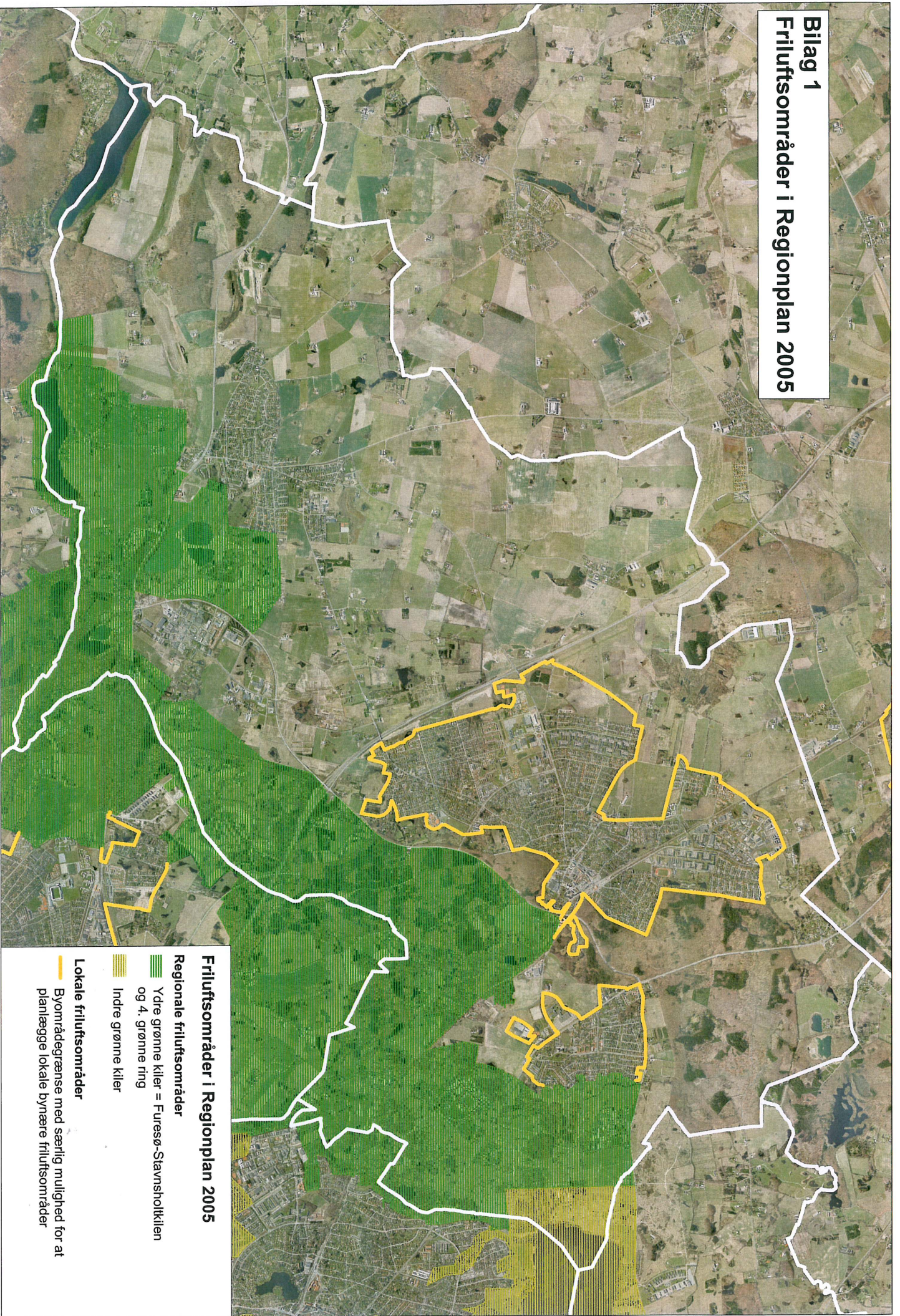
Bilag 3: Kortlagte friluftsfaciliteter

Bilag 4: Kortlagte friluftsområder

Kortlægningsresultaterne findes i følgende fil:

K:\Kommuneplan_Natur\Friluftsliv_kommuneplan.tab

Bilag 1
Friluftsområder i Regionplan 2005



Friluftsområder i Regionplan 2005

Regionale friluftsområder

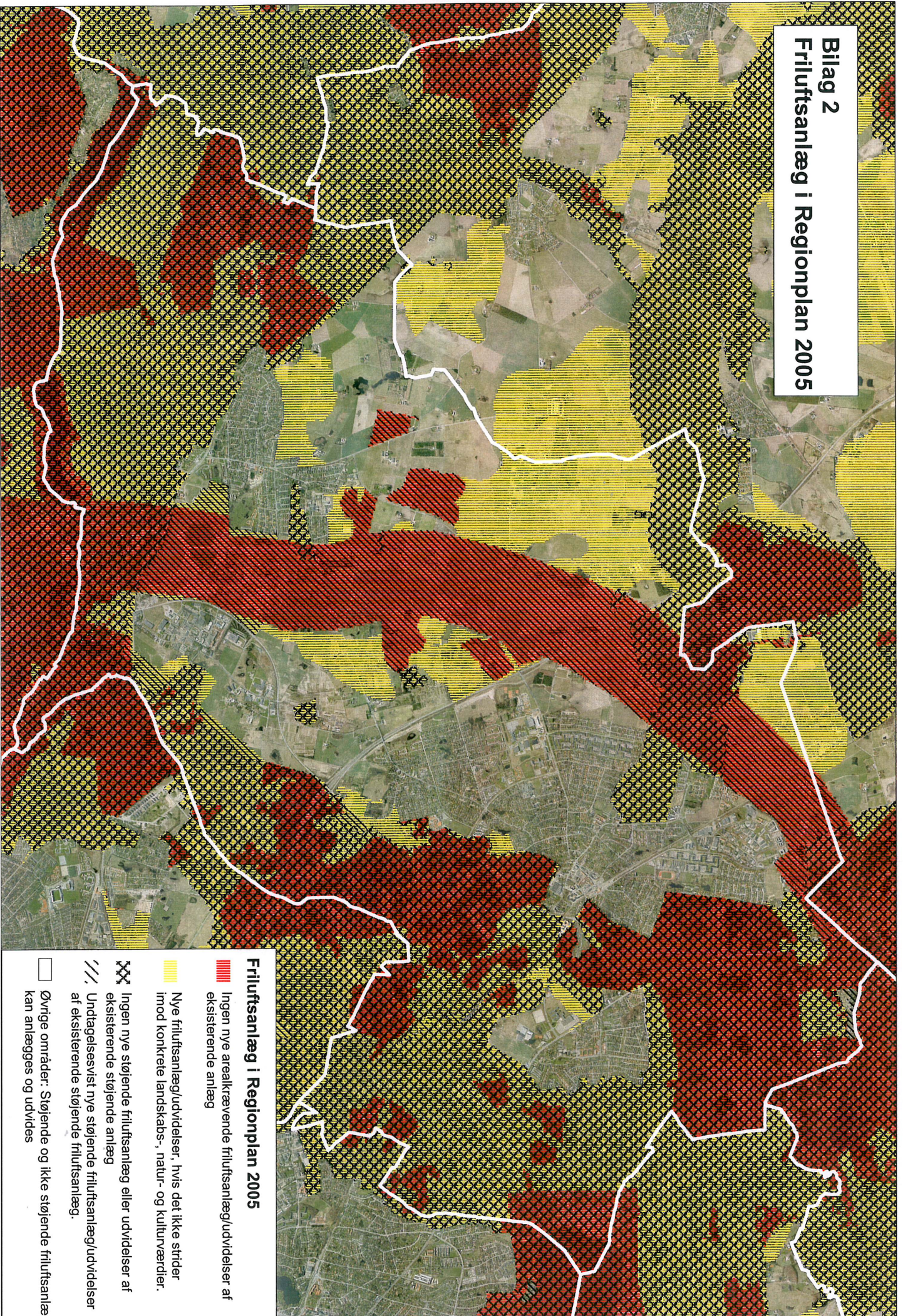
Ydre grønne kiler = Furesø-Stavnsholtkilen
og 4. grønne ring

Indre grønne kiler

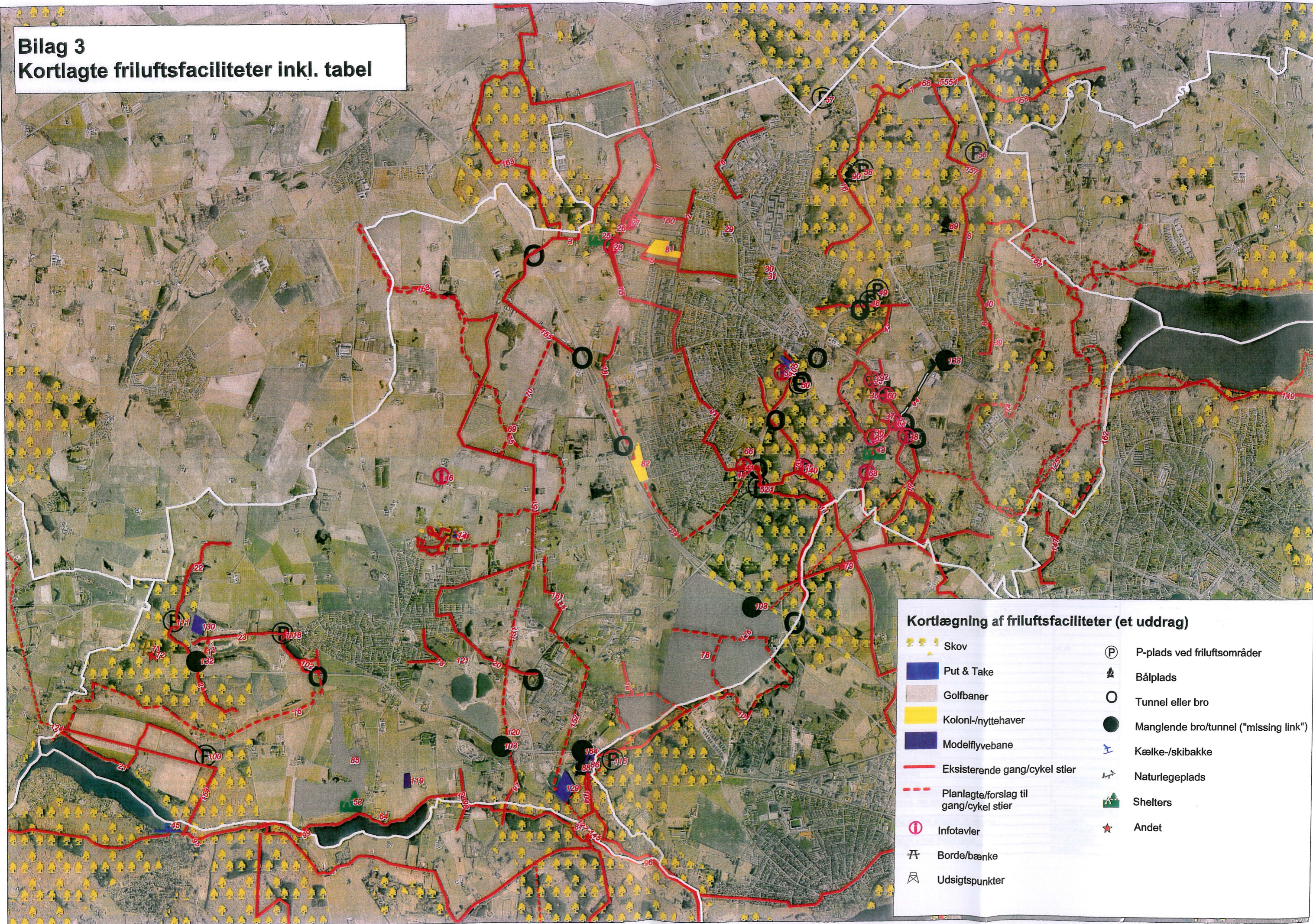
Lokale friluftsområder

Byområdegrænse med særlig mulighed for at
planlægge lokale bynære friluftsområder

Bilag 2 Frituftsanlæg i Regionplan 2005



Bilag 3
Kortlagte friluftsfaciliteter inkl. tabel

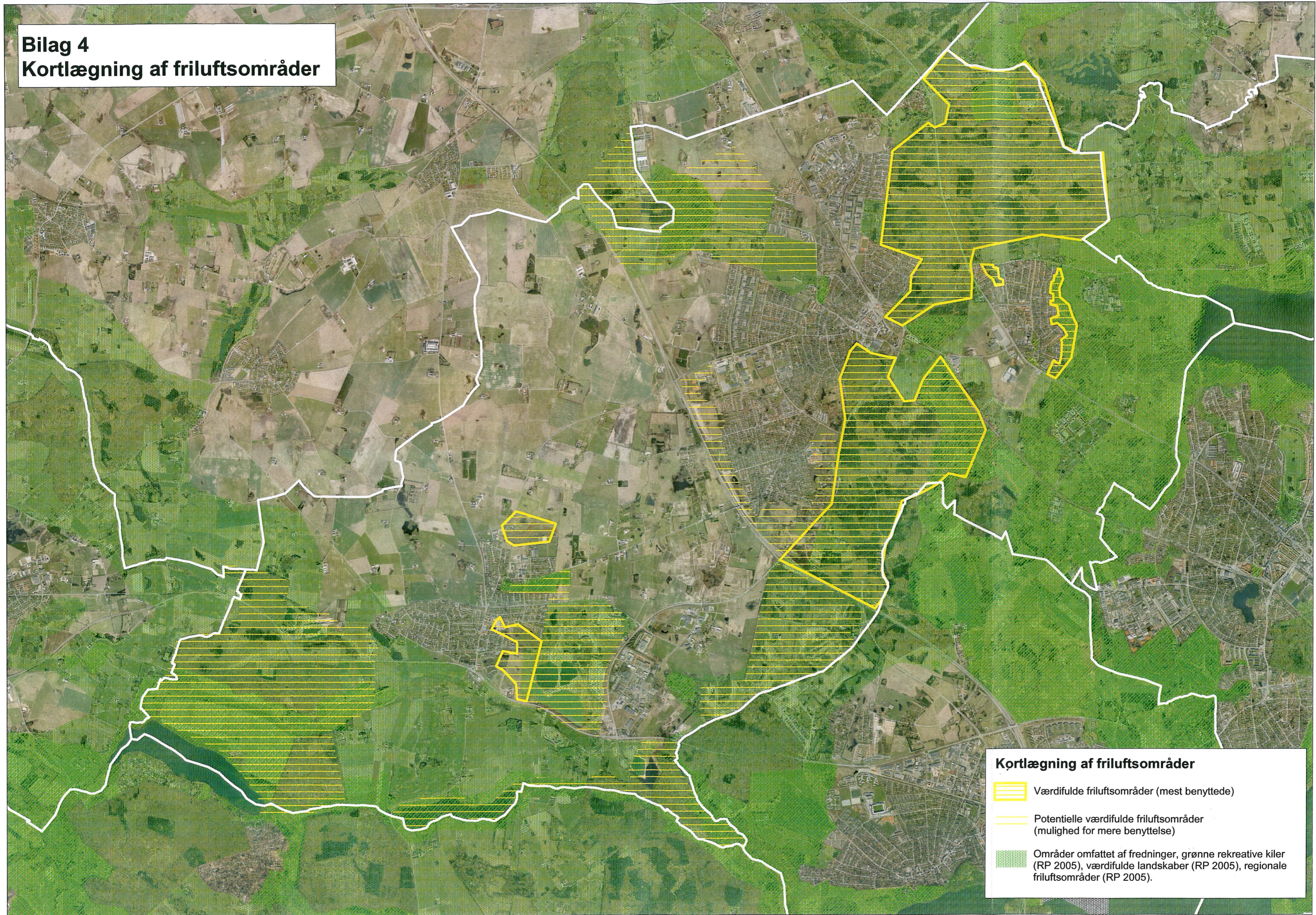


- Kortlægning af friluftsfaciliteter (et uddrag)**
- | | | | |
|--|--|--|---------------------------------------|
| | Skov | | P-plads ved friluftsområder |
| | Put & Take | | Bålplads |
| | Golfbaner | | Tunnel eller bro |
| | Koloni-/nyttehaver | | Manglende bro/tunnel ("missing link") |
| | Modelflyvebane | | Kælke-/skibakke |
| | Eksisterende gang/cykel stier | | Naturlegeplads |
| | Planlagte/forslag til gang/cykel stier | | Shelters |
| | Infotavler | | Andet |
| | Borde/bænke | | |
| | Udsigtpunkter | | |

79	COBRA hytten	kulturelt mindesmærke	COBRA-malerens træhytte	privat	ja	-	sti fra Hyrebakken forbi hytten	-
81	Enghaven nyttehaver	nyttehaver	182 nyttehaver i transportkorridor		ja	egen	-	-
82	Grønnedal Kolonihaver, 57 stk.	kolonihaver	kolonihaver langs motorvejen		ja	egen	-	-
84	naturlegeplads	naturlegeplads	naturtræ + diverse redskaber	tæt på Lyng Institutioner	nej	A.K.	indgår som del af rekreative muligheder i skoven	Forvaltningen
85	Mølleåens Golfklub	golfbane	kuperet 18 hullers golfareal	Ingen adgang?	ja	Mølleåens Golfklub	-	-
86	Filetten træarboret	træarboret	ned for Gl. skovridergård	P-plads på Slangerupvej øst for Gl. Skovridergård	ja	SNS	Statsskov	-
87	Bastrupstien borde/bænke	bord/bænk	træ, 2 stk.	-	ja	SNS	smuk udsigt over Hestetang å og afgræssede arealer	-
88	Terkelskov - bålplads	bålplads	i forbindelse med naturskov	adgang fra Slangerupvej eller Kalkværksvej	ja	SNS	-	-
89	Tokkekøb hegn	bålhytte	træ	adgang fra P-plads Kongevejen	ja	SNS	-	-
90	Tokkekøb hegn - bålplads	bålplads	i gl. bølgeestykke	adgang fra P-plads Kongevej	ja	SNS	-	-
91	Regional cykelrute nr. 31/national cykelrute nr. 2	sti (regional)	asfalt/gus		ja		passage Allerødsø/Tømmerhandel	-
92	cykel/gangsti til Allerød Sø	sti	asfalt		ja	A.K.	passage Allerødsø/Teglværksvej	-
93	cykel/gangsti teglværkskioven	sti	grus		ja	Blovstrødbanen	Turkørsel mellem All.sø-Blovstrødhallen	-
94	Blovstrødbanen	veteranjernbane	smalsporsskinner i jern	betalingsjernbane	ja	kommunerne	-	-
95	cykel/gangsti Regional sti	sti (regional)	asfalt/grus		ja	kommunerne	-	-
96	cykel/gangsti Mølleåstien-2	sti (regional)	grus		ja	SNS	-	-
97	cykel/gangsti Nymølle-Nyvangsstien	sti	grus		ja	Privat vej	-	-
98	cykel/gangsti Kobakkevej-Orevej	sti	asfalt/grus		ja	Kommunerne/SNS	-	-
99	cykel/gangsti Bastrupvej-Småsøerne	sti	grus		ja	SNS	-	-
100	P-plads Krogenlundvej	p-plads	Grus		nej	Farum natur og golf	-	lokalplan
101	cykel/gangsti + ridesti Olden stisystem	sti	grus		ja	AK	-	-
102	Uggeløsesøstien, gang/cykelstier	sti	trampetier langs søområdet	kan være oversvømmet i perioder	ja		Kileplan	HUR
103	Missing Link	missing link	Manglende forbindelse over motorvej		nej		Kileplan	HUR
104	Skovridervej	skovvej	grus	motorkørsel forbudt	ja	SNS	-	-
105	Kratbjerg Skovvej	skovvej	grus	motorkørsel forbudt	ja	SNS	-	-
106	Tunnel under Nymøllevej	passage			ja		-	-
107	Tunnel under Nymøllevej	passage			ja		-	-
108	Tunnel under motorvej	passage	oplyst tunnel, asfalt	Biler kun med særlig tilladelse	ja	AK	-	-
109	Tunnel under motorvej	passage			ja		-	-
110	Tunnel under jernbanen	passage			ja		-	-
111	P-plads Uggeløse Skov	p-plads	grus		ja		-	-
112	Tunnel under Nymøllevej til Ravnsholt Skov	passage			ja		-	-
113	Bro over Nymøllevej	passage			ja		-	-
115	Tunnel under Slangerupvej fra Uggeløse Sø	passage			ja		-	-
116	P-plads (Furesø Kommune)	p-plads			ja		-	-
117	P-plads Uggeløse Sø	p-plads	grus		ja		-	-
118	Ordensregler Uggeløse Sø	info-tavle	Ordensregler		ja		-	-
119	Modelflyveplads ved Bastrup	modelflyveplads			ja		-	-
120	Udsigtspunkt "bjerget" Lyng Grusgrav	udsigtspunkt			ja		-	-
121	Udsigtspunkt "lille bjerg" Lyng Grusgrav	udsigtspunkt			ja		-	-
122	Planlagt regional sti - Furesø	sti			nej		-	HUR
123	Planlagt regional sti - Frederikssund	sti			nej		-	HUR
124	Planlagt regional sti - Kedelsø-Langsgø	sti			nej		-	HUR
125	Planlagt regional sti - Høvelte Kaserne	sti			nej		-	HUR
126	Planlagt regional sti - Allerød Sø, Olden, Mølleå	sti			nej		-	HUR
127	Planlagt regional sti - Hestetangsmølle	sti			nej		-	HUR
128	Planlagt regional sti - Egedal	sti			ja		-	-
129	Put & take ved Lyng Grusgrav	fiskesø			ja		-	-
130	Put & take ved St. Rosenbusk	fiskesø			nej		Regionplan 2005	HUR
131	Planlagt regional sti	sti			nej		Kileplan	HUR
132	Missing Link	missing link	Manglende forbindelse over motorvej		nej		Kileplan	HUR
133	Missing Link	missing link	Manglende forbindelse over motorvej		nej			Forvaltning
134	Bynær sti	sti	Sti i rekreativt område i Lillerød ø		ja			-
135	Tunnel under motorvej (Kollerødvej)	passage	begrænset biltrafik		ja			-
136	Tunnel under jernbane (ved teglværket)	passage	deles med smalsporbanen		ja			-
137	Tunnel under jernbane (bag trælasthandlen)	passage			ja			-
138	Bro over Nymøllevej ved Gl. Allerødgård	passage	deles med biltrafik		ja			-
139	Tunnel under Nymøllevej til Ravnsholt Skov	passage			ja			-
140	Ravnsholt Skov p-plads	p-plads			ja			-
141	Bro over motorvejen til Olden	passage			ja			-
142	Tunnel under jernbanen til Vestre Teglværksvej	passage			ja			-
143	Eksisterende regional sti i Egedal	sti (regional)			ja			-
144	Eksisterende regional sti/rekreativ markvej	Markvej			ja			-
145	Eksisterende regional sti/Furesø Stavnsholtkilen	sti (regional)			ja			-
146	Eksisterende regional sti/Furesø Stavnsholtkilen	sti (regional)			ja			-
147	Eksisterende regional sti/Furesø Stavnsholtkilen	sti (regional)			ja			-
149	Eksisterende regional sti/Furesø Stavnsholtkilen	sti (regional)			?		Regionplan 2005	HUR
150	Øvrige regionale stier i Regionplan 2005	sti (regional)	Trafikanlæg - Rekreative stier		ja		Regionplan 2005	HUR
151	Eksisterende øvrig regional sti i Regionplan 2005	sti (regional)			nej		Regionplan 2005	HUR
152	Planlagt øvrig regional sti i Regionplan 2005	sti (regional)			nej		Regionplan 2005	HUR
153	Planlagt øvrig regional sti i Regionplan 2005	sti (regional)			ja		Regionplan 2005	
154	Eksisterende regional sti i Regionplan 2005	sti (regional)	Skovsti og markvej		ja		Regionplan 2005	
155	Eksisterende øvrig regional sti i Regionplan 2005	sti (regional)	vej		nej		Regionplan 2005	HUR
156	Planlagt øvrig regional sti i Regionplan 2005	sti (regional)			nej		Regionplan 2005	
157	Eksisterende øvrig regional sti i Regionplan 2005	sti (regional)	skovvej		ja		Regionplan 2005	
158	Eksisterende øvrig regional sti i Regionplan 2005	sti (regional)	skovvej		ja			
159	Golfbane (Furesø Kommune)	golfbane			ja			
160	Sti til Børstingerød Mose	sti			nej		Regionplan 2005	HUR
161	Planlagt øvrig regional sti i Regionplan 2005	sti (regional)			nej		Regionplan 2005	HUR
162	Planlagt regional sti i Regionplan 2005	sti (regional)			ja		Regionplan 2005	
163	Eksisterende øvrig regional sti i Regionplan 2005	sti (regional)	skovvej		nej			Forvaltning
164	Missing Link	missing link	Manglende forbindelse over Slangerupvej		nej			

Bilag 4

Kortlægning af friluftsområder



Kortlægning af friluftsområder

-  Værdifulde friluftsområder (mest benyttede)
-  Potentielle værdifulde friluftsområder (mulighed for mere benyttelse)
-  Områder omfattet af fredninger, grønne rekreative kiler (RP 2005), værdifulde landskaber (RP 2005), regionale friluftsområder (RP 2005).